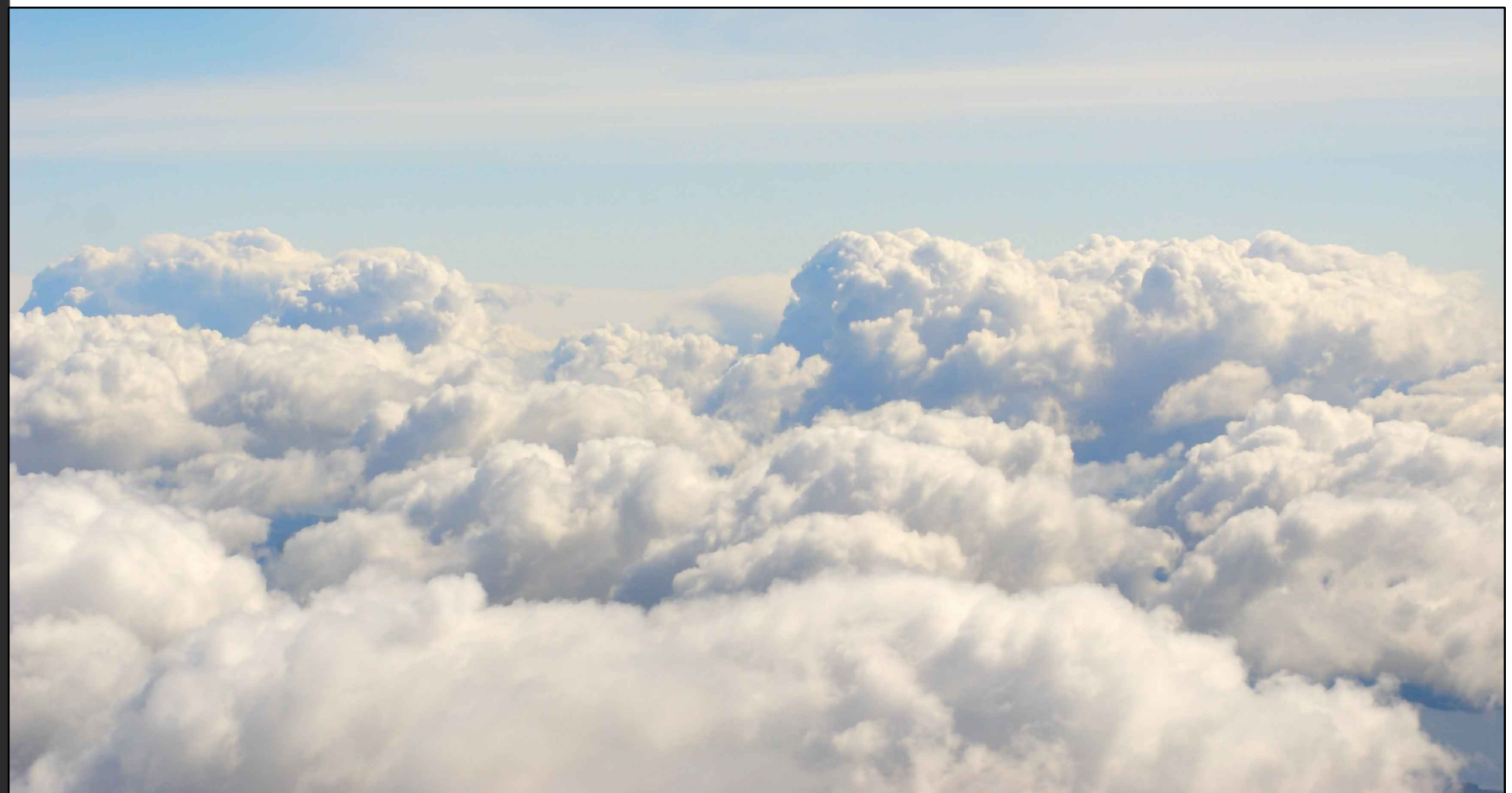
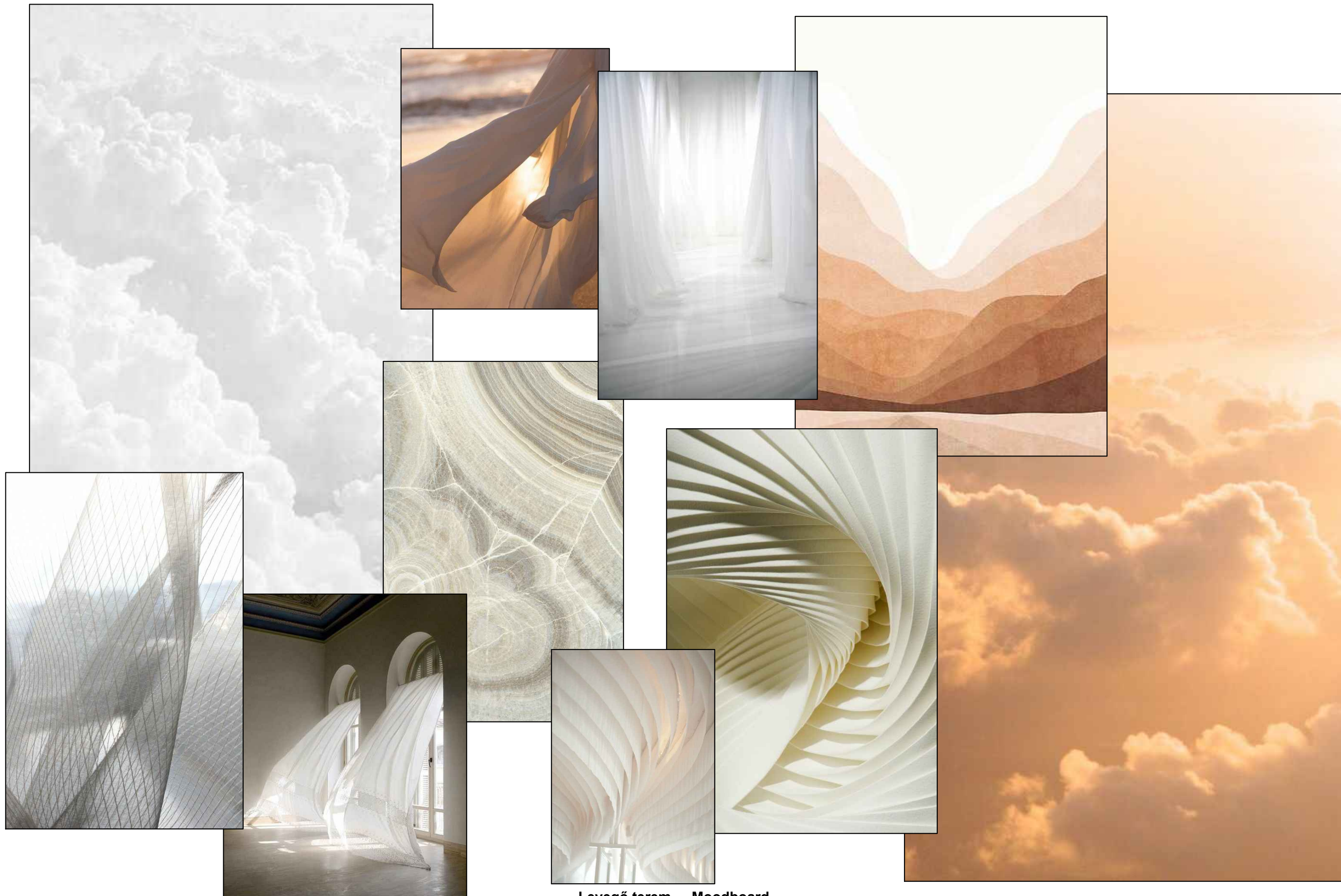


LEVEGŐ TEREM

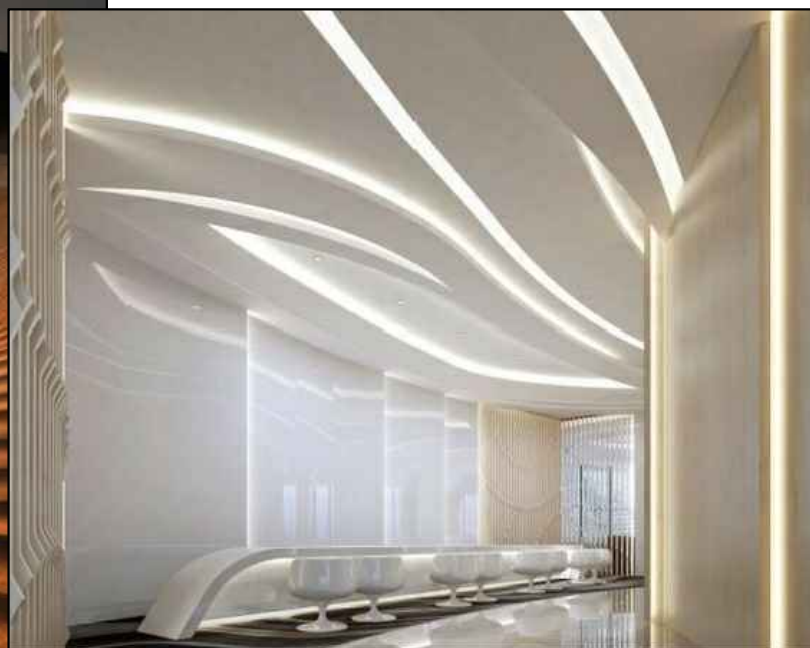
Prémium kategóriás masszázsmedencék
HotSpring Highlife jakuzzik
Ethos, Spa Longue és Jati & Kebon kerti garnitúrák



FELHŐK KÖZÖTT



Levegő terem - Moodboard
Spa Trend Ötletpályázat - 2020.11.18.



LEÍRÁS

Az első terembe lépve a látvány egyrészt meghökkentően nagyszabású, másrészt igen könnyed, játékos és transzparens.

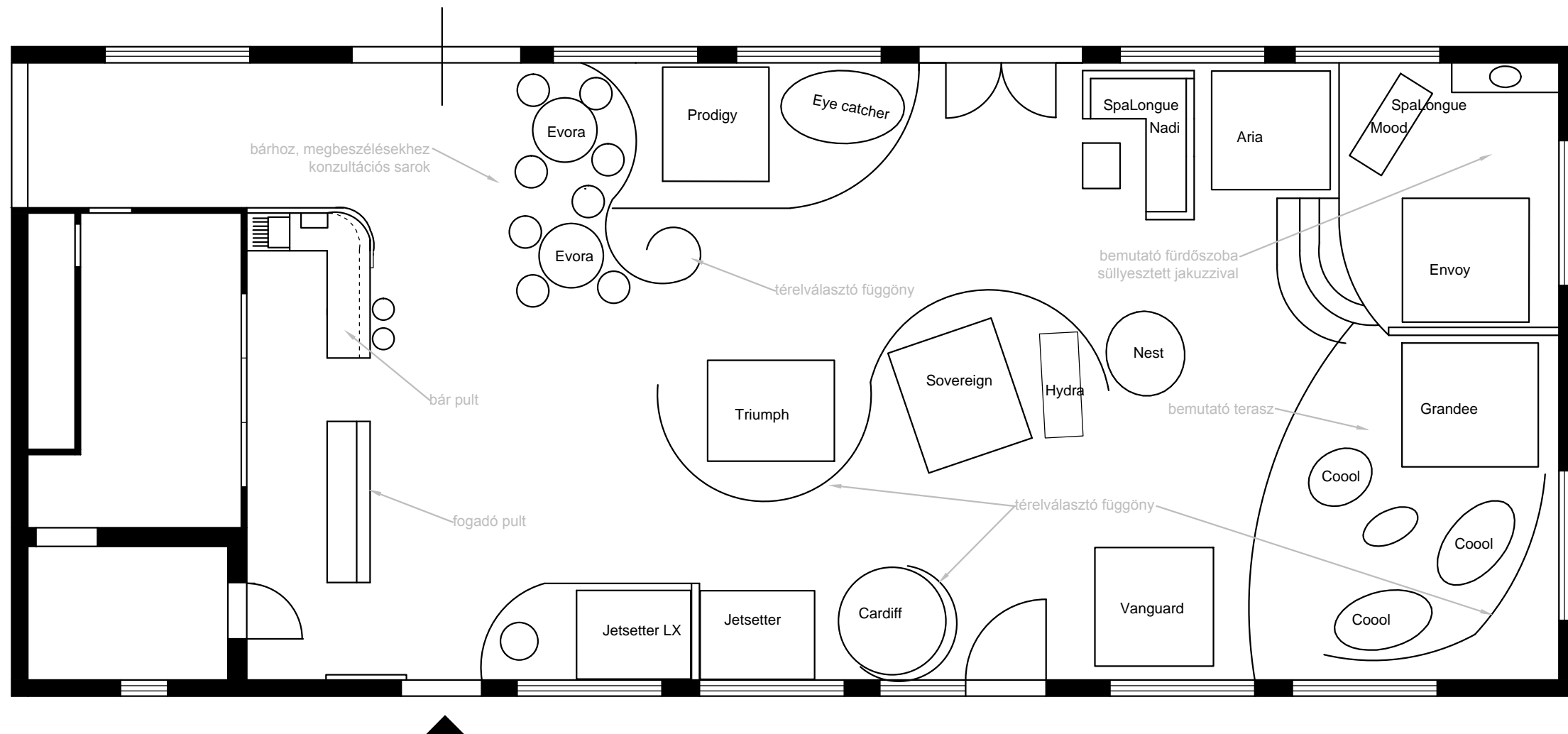
A Levegő terem, illeszkedve az alapelemhez légies, világos és áttetsző. Óriási fehér függönyök lettek térelválasztóként felszerelve, melyek elválasztják a bemutatott termékeket, illetve egy sodrást adnak a körbejárónak. A függönyök miatt első látásra nem látható át az egész terem, csak sejthető hol végződik a finoman átlátszó anyagokon keresztül. Ez a tény a látogatót arra ösztönzi, hogy kíváncsian felfedezze a teret, hogy bejárja, és a függönyök íves hullámozása ezt az útvonalat segíti elő.

A szél örvénylő mozgását hivatott megidézni a bejárat mellett felfüggesztett szélforgó, mely alá egy tűzrakó került, benne bioetanol tartályban lángoló tűz biztosítja a felszálló meleg levegőt. Az álmennyezet is hullámozó sávokból áll össze, igazodva a függönyözéshez. Azonban az anyagok síneken való futtatása lehetőséget ad a térelválasztás módosítására, alkalmazkodva a termékek áthelyezéséhez.

A prémium terem színeiben a fehér, az arany és a homokszín árnyalatai jelennek meg.



Levegő terem - Leírás



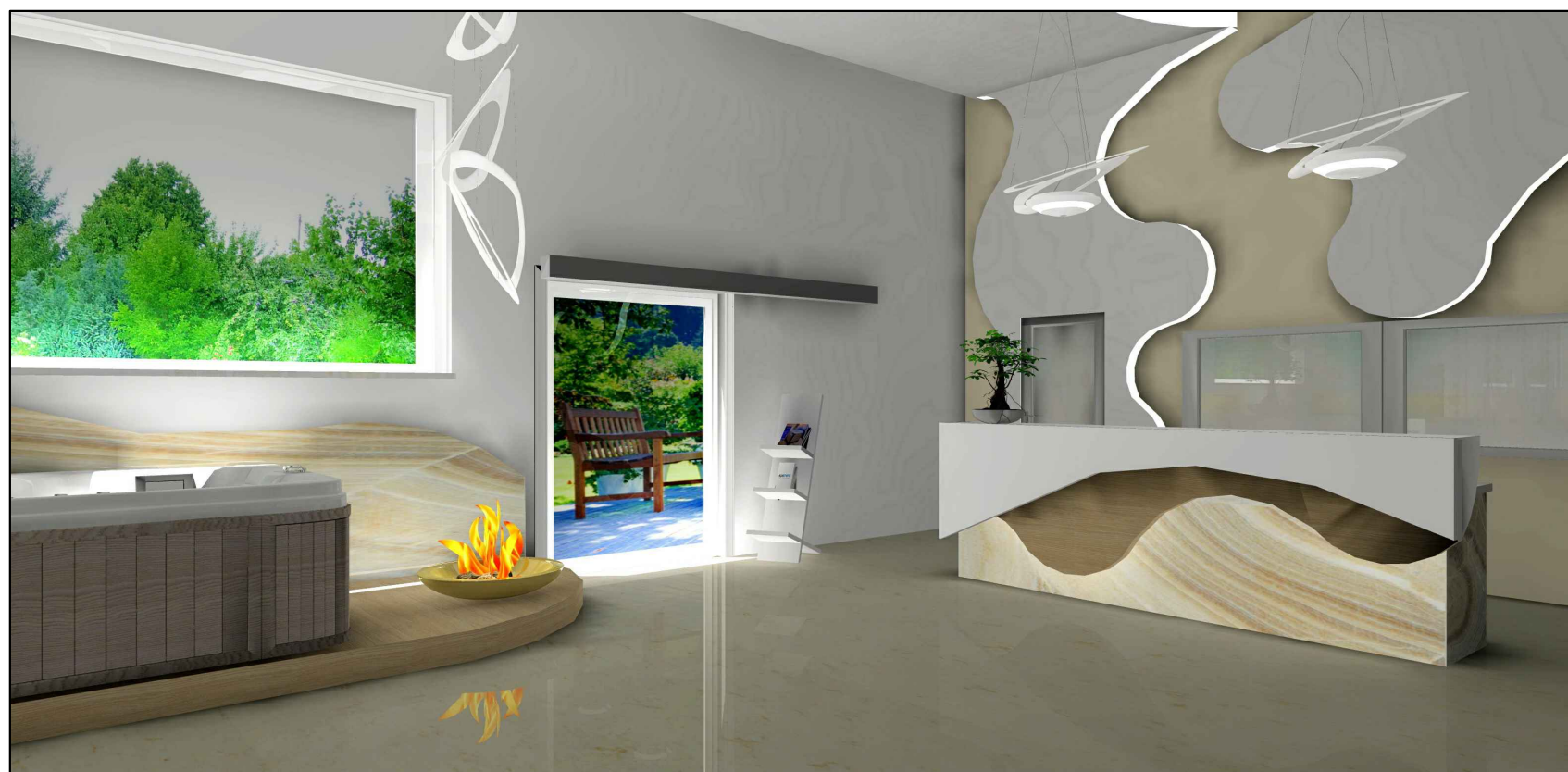
Konszignáció:

HotSpring Highlife masszázmedencék:

- Grandee
- Envoy
- Aria
- Prodigy
- Triumph
- Vanguard
- Sovereign
- Jetsetter LX
- Jetsetter

Kerti bútorok:

- Ethos - Cool ülőgarnitúra, 2x 2 személyes szófa + fotel + kávézóasztal
- Spa Longue - Nadi sarok ülőgarnitúra + kávézóasztal
- Spa Longue - Mood lounge
- Ethos - Eye catcher, jét oldal nyitott kanapé
- Ethos - Cardiff ottomán
- Ethos - Nest
- Jati & Kebon - Evora étkezőasztal + székek
- Jati & Kebon - Hydra napozóágy



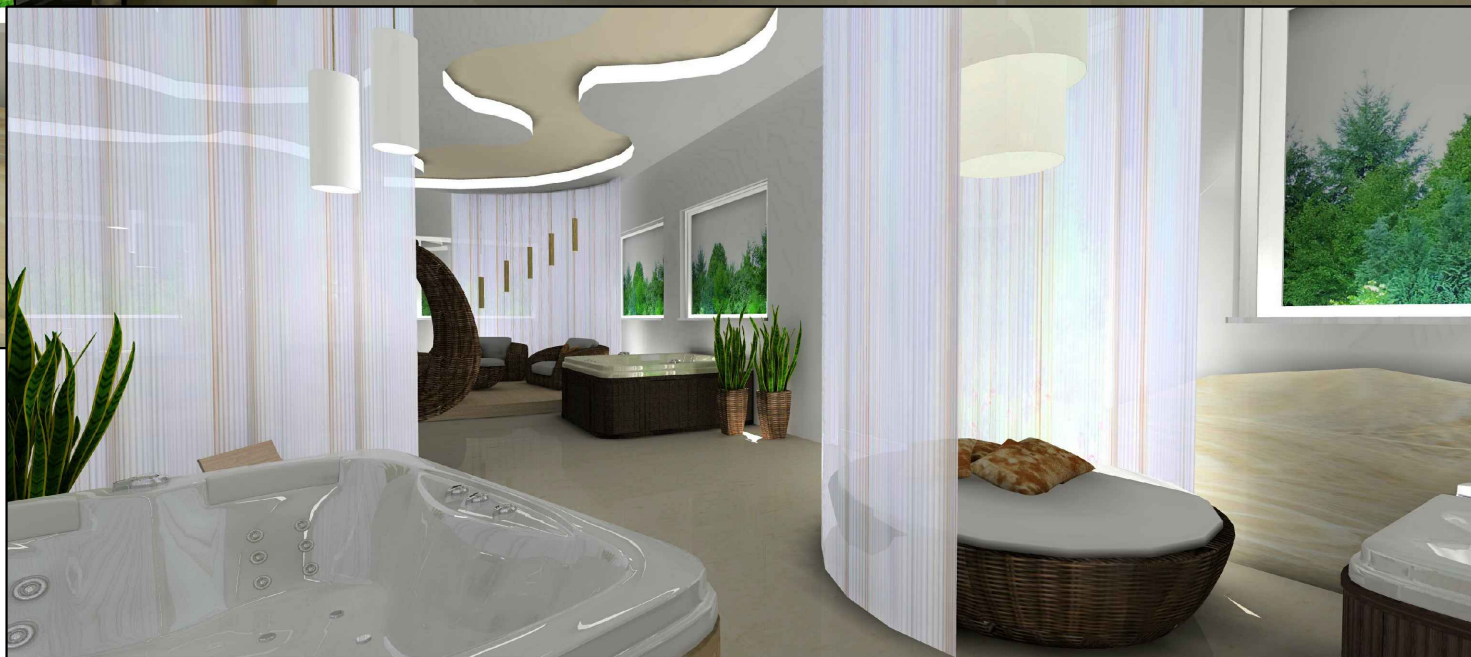
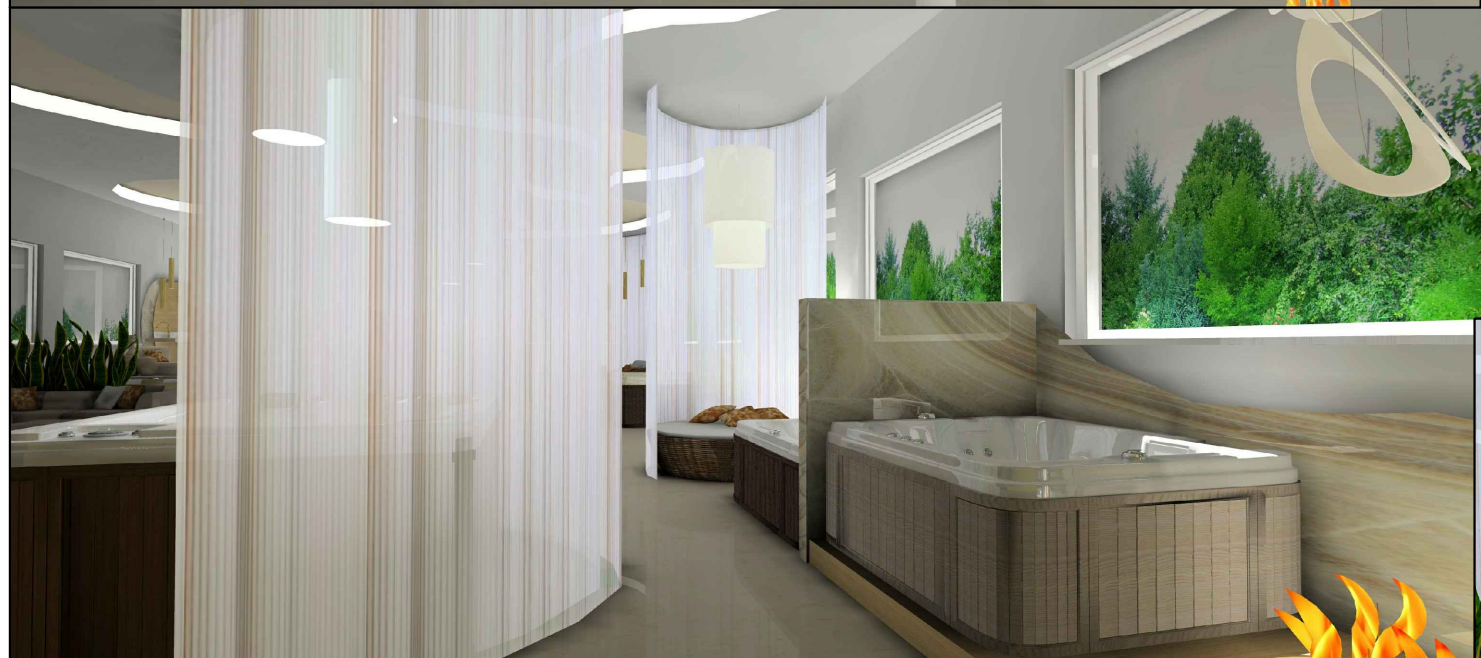
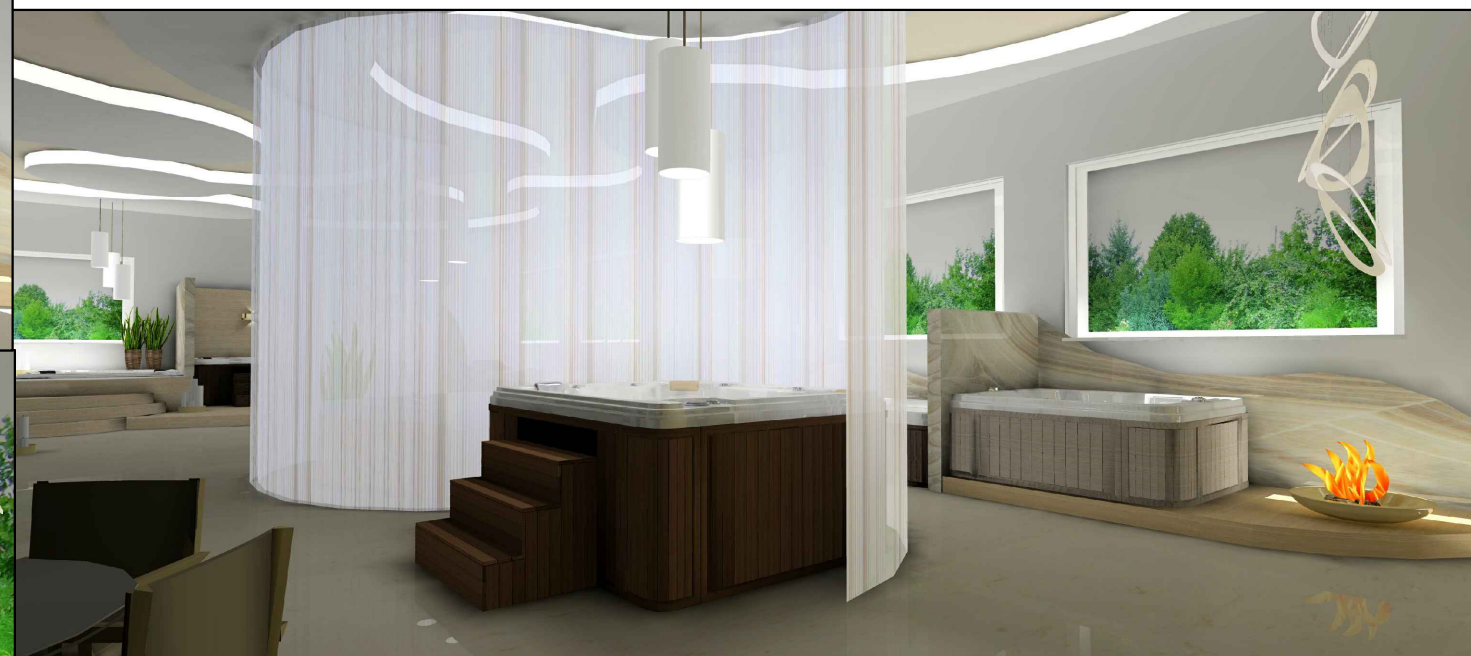
Főbejárat a fogadó pulttal.



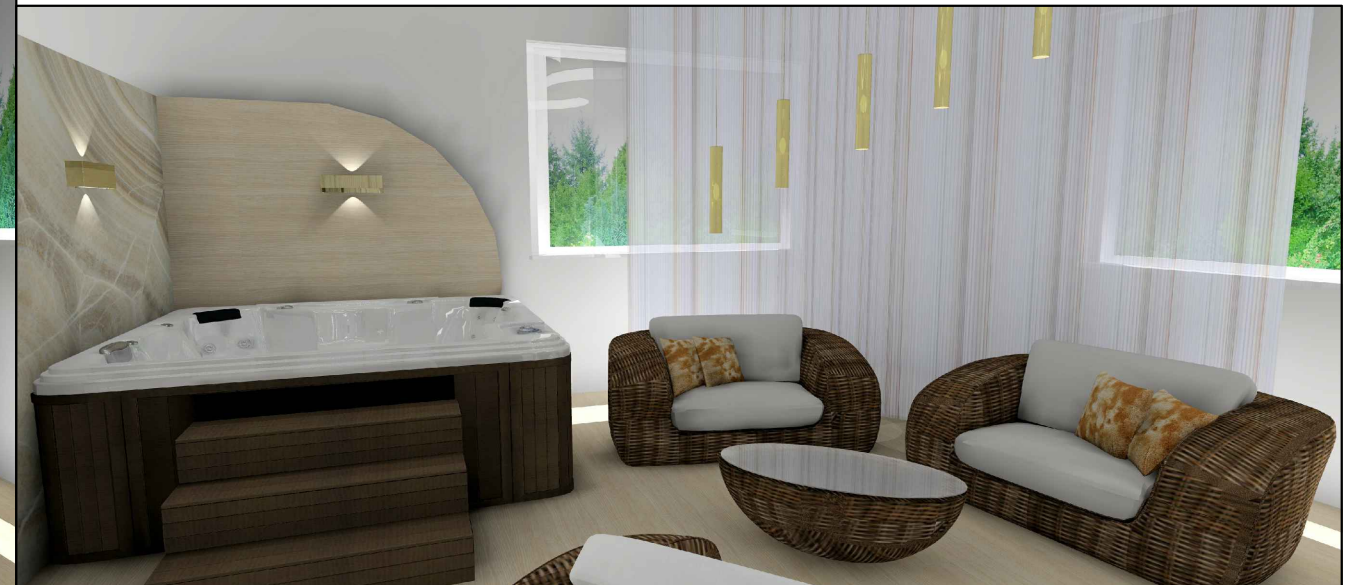
A feltáruzó látvány belépéskor.
Íves álmennyezet, hozzá
kapcsolódó térelválasztó
függönyökkel.



Fogadópult, mellette pedig a bárpult, mosogatóval, zárt alsó szekrényekkel, és nyitott alsó polcokkal, hogy a hátfal, ami a főfal letisztul tudjon maradni. A bárpulttal szemben kávézó sarok, ahol konzultálni lehet az ügyfelekkel.



A bemutatóterem jobb oldala.
A térelválasztó falak ónix táblákkal burkolva, a falon ívesen vágva további egy táblás ónix burkolat.

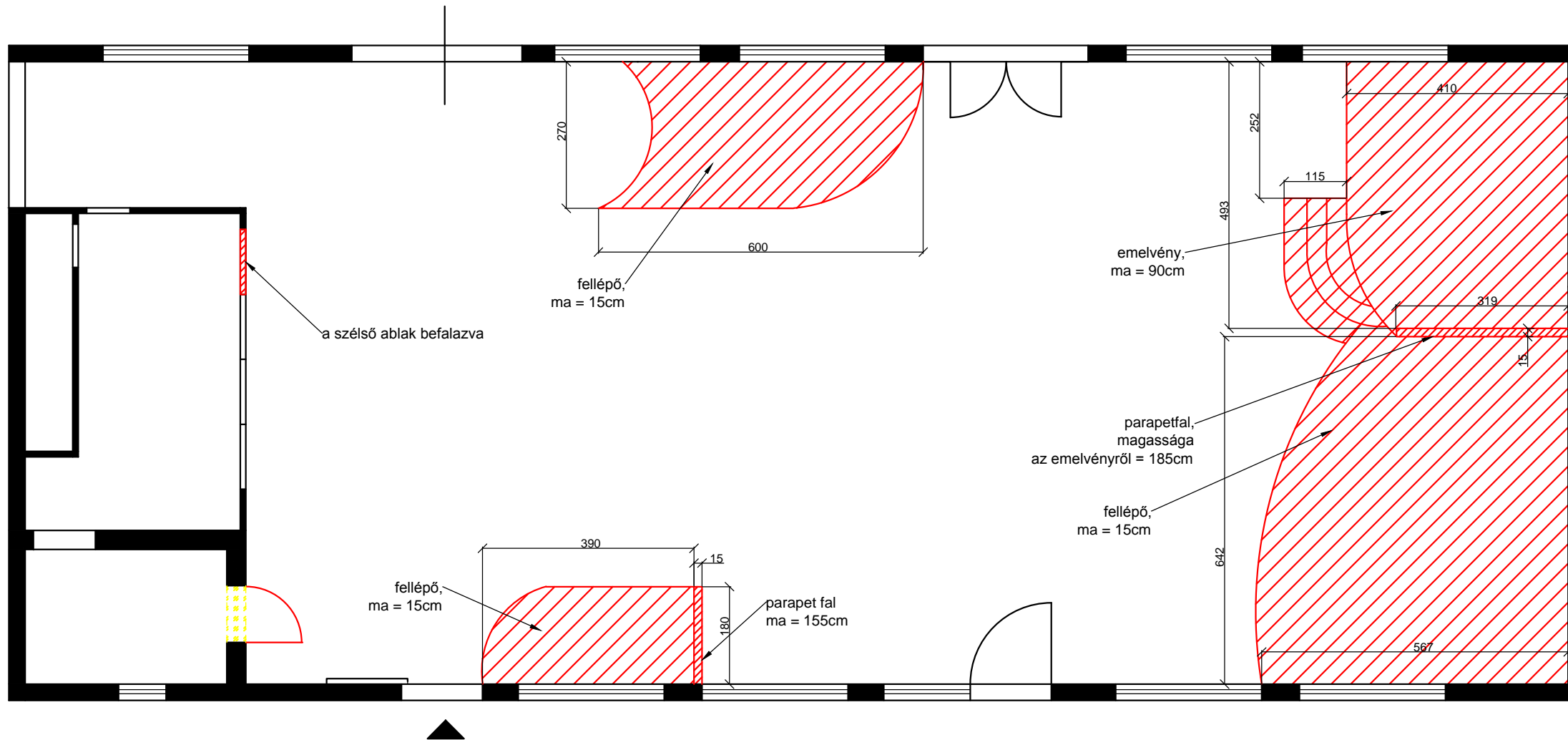


A bemutatóterem hátsó falán egy fürdő lett kialakítva a bal oldalon, süllyesztett jakuzzival.
A jobb oldalon egy terasz berendezés látható.



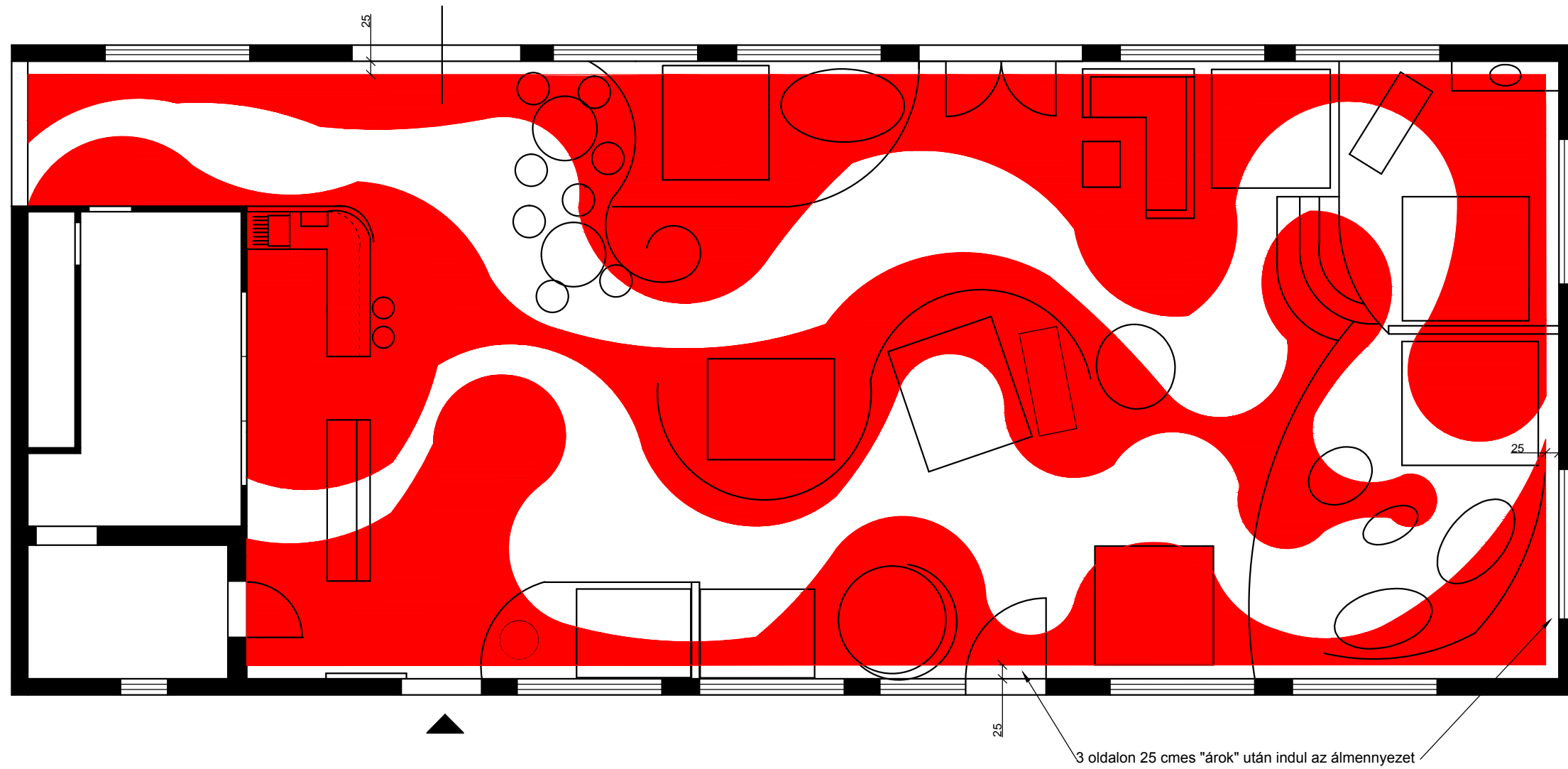
A bemutatóterem bal oldala. Középen a függesztett Nest, a fal mellett a kuckós Eye Catcher.





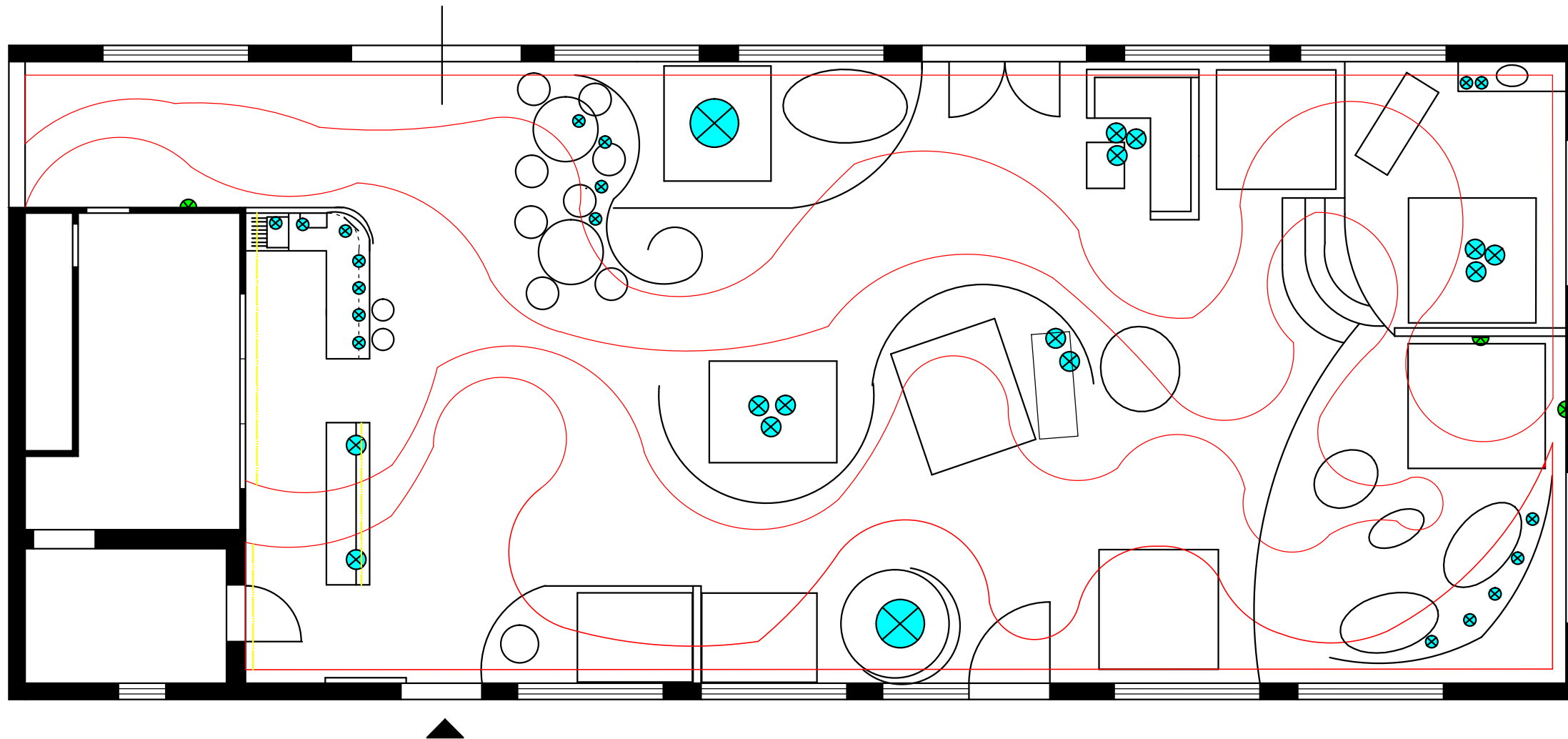
-  - maradandó falak
-  - bontandó falak
-  - építendő falak

A méretek megvalósítás előtt, a helyszínen pontosítandók!



- íves gipszkarton álmennyezeti rendszer, mely igazodik az alatta lévő függönyös térelválasztók ívéhez
- magassága 20cm
- élében végig ívesen ledsor fut, rugalmas fényáteresztő panel mögött, mely az ívek oldalára van illesztve
- a fogadópult mögötti falon az íves gipszkarton dobozolás lefut a látványtervek szerint, élükben itt is led sor

A méretek megvalósítás előtt, a végső berendezéshez igazítva határozandók meg!



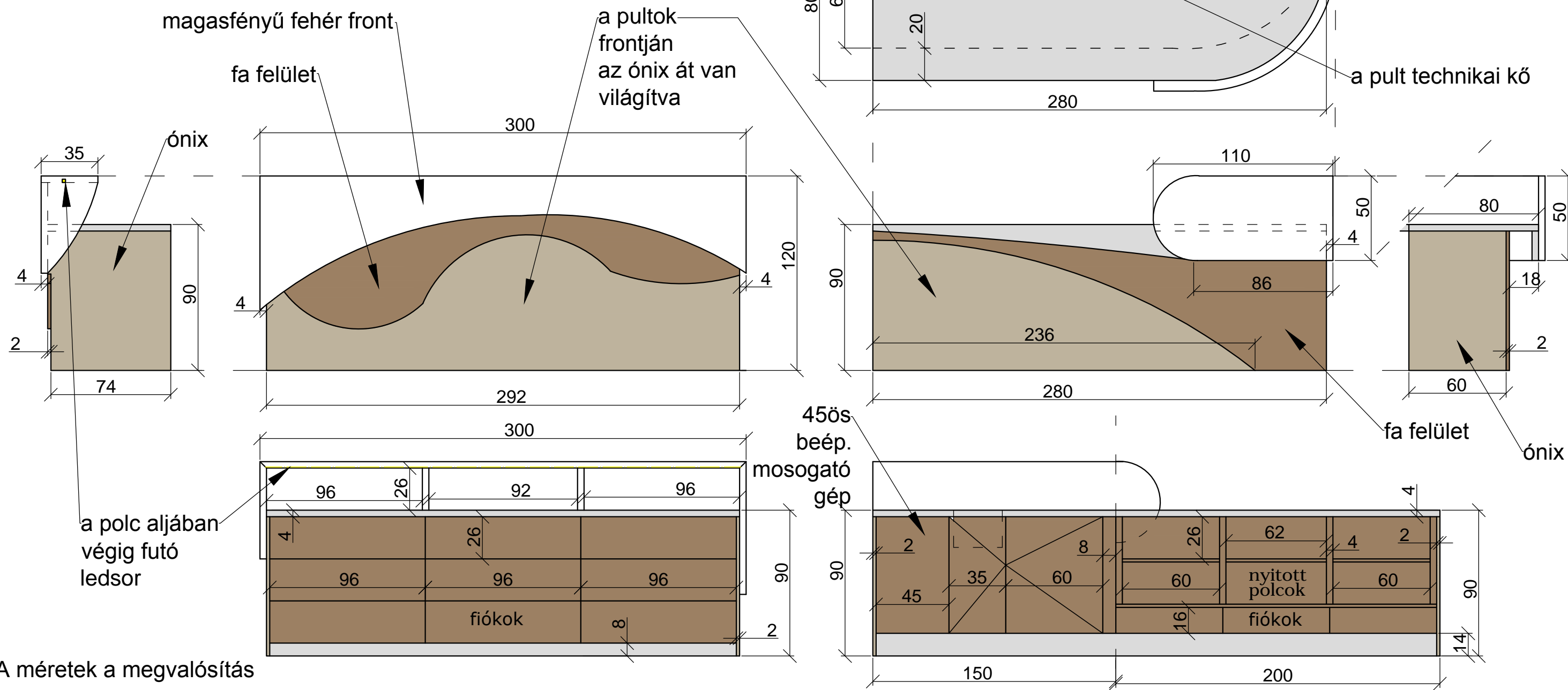
Jelmagyarázat	
	- mennyezeti/ függesztett vil.
	- falikar
	- ledsor
	- mobil világítás

- az íves gipszkarton dobozások élében végig ledsor fut, rugalmas fényáteresztő panel mögött, mely az ívek oldalára illeszkedik
- a fogadó pult mögötti falon az íves gipszkarton dobozolás lefut a látványtervek szerint, élükben itt is led sor

A méretek, a világítások pontos helyei a megvalósítás előtt, a végső berendezéshez igazítva határozandók meg!



- mindkét pult fa részei tölgy színű laminált felületek
- a munkapult tört fehér technikai kő (Technistone)
- a felépítmények magassfényű MDF felületek
- a pult korpusza ónix lapokkal fedve előlről és oldalról
- a ónix frontok elől átvilágítottak
- rázáródó fiókok
- mindkét pultnál a lábzatok a kőpult anyagából



A méretek a megvalósítás előtt a helyszínen pontosítandók!

A tér - Levegő terem - Fogadó és bárpult - Részletterv - M=1:25
Spa Trend Ötletpályázat - 2020.11.18.